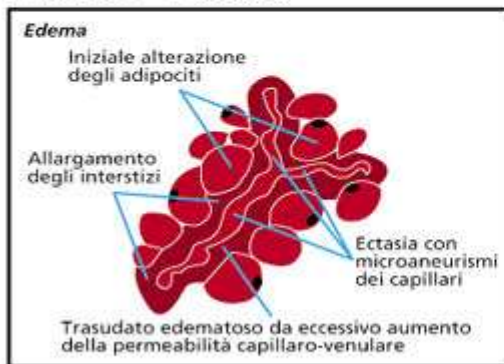


## CELLULITE O P.E.F.S. (Pannicolopatia Edemato Fibro Sclerotica).

- I STADIO : stasi capillaro-venulare, aumento della permeabilità, edema



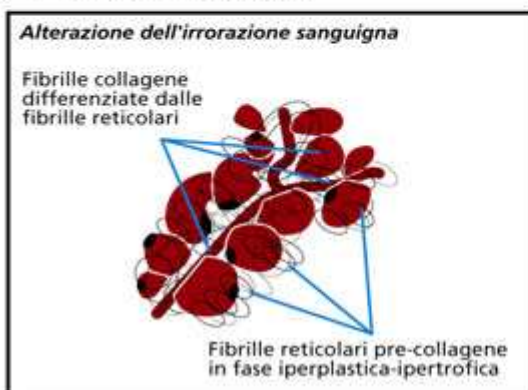
### P.E.F.S. - I stadio



- II STADIO: danno cellulare ed iniziale fibrosi

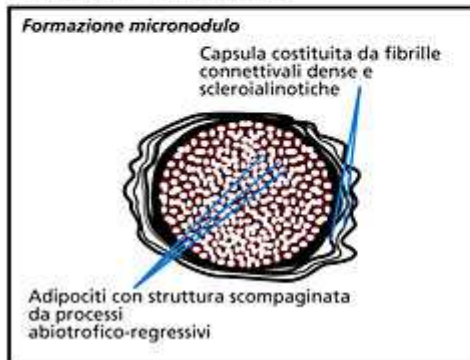


### P.E.F.S. - II stadio



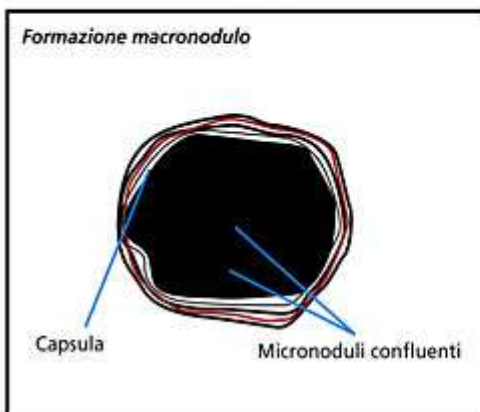
- III STADIO: connettivizzazione tissutale fibro-sclerotica, formazione dei micronoduli

### P.E.F.S. - III stadio



- IV STADIO: formazione dei macronoduli.

### P.E.F.S. - IV stadio



La P.E.F.S. è quindi una patologia microcircolatoria del connettivo sottocutaneo in continua evoluzione che richiede sempre un trattamento.

Distinguiamo la cellulite o PEFS dal punto di vista didattico dall'ADIPOSITA' DISTRETTUALE (A.D.) O LOCALIZZATA (A.L.), che è un aumento volumetrico del tessuto adiposo in aree del corpo femminile dove solitamente è presente. Questi depositi, situati a livello di fianchi, glutei, cosce, costituiscono un carattere sessuale secondario modulato dall'azione degli estrogeni. Struttura e funzionalità degli adipociti sono normali, senza alcuna alterazione strutturale.

L'intervento medico in questo caso è giustificato solo se l'accumulo adiposo è in eccesso, conseguenza di un fenomeno ipertrofico e/o iperplastico.

Tuttavia, se da un punto di vista didattico e descrittivo è giusto fare una distinzione tra P.E.F.S. e A.D., nella pratica clinica è molto frequente il riscontro di forme miste, come quelle che vediamo presenti in alcune donne dello spettacolo italiane e straniere.

E' possibile combattere con successo la cellulite ed ottenere quindi rapidamente ottimi risultati. Prima di tutto mediante un adeguato e preciso INQUADRAMENTO NUTRIZIONALE che rappresenta la base per qualsiasi terapia anti-cellulite. Deve essere personalizzato in relazione alla situazione clinica della Paziente ed ai suoi specifici gusti alimentari. Solo se sarà necessario dimagrire si prescriverà una dieta adeguata, altrimenti saranno sufficienti delle indicazioni che insegnino ad avere un'igiene alimentare di fondo.