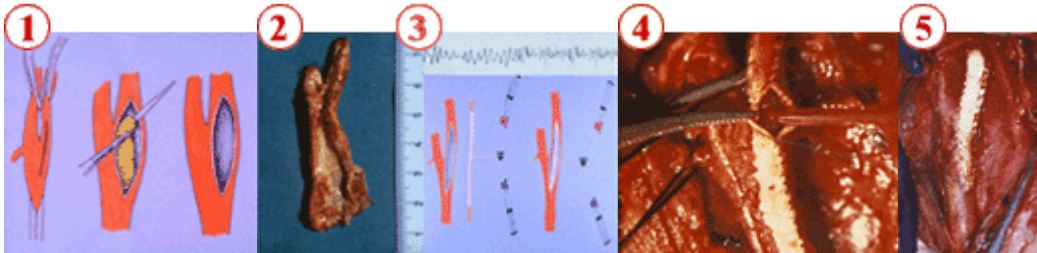


TRATTAMENTO DELLE STENOSI CAROTIDEE

Endoarteriectomia carotidea +- patch in PTFE

Intervento che eseguiamo in anestesia loco regionale nella maggioranza dei casi.

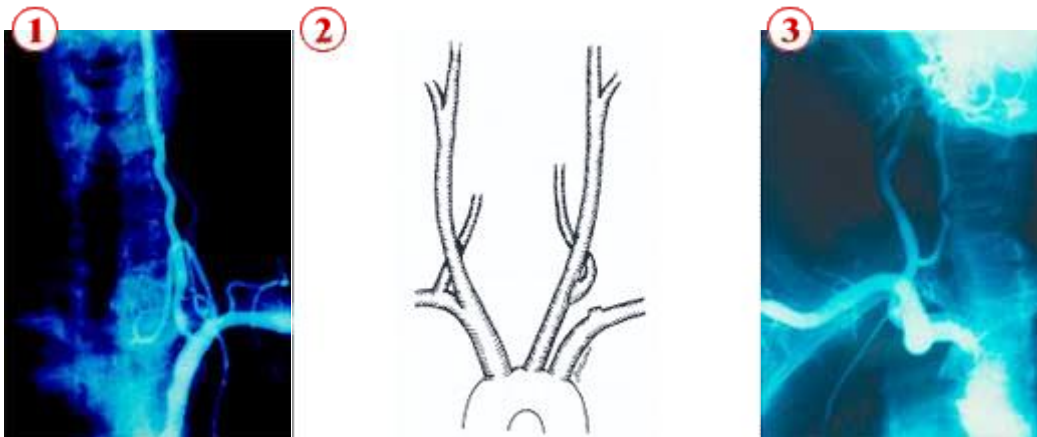
Viene utilizzato, se necessario, uno shunt (bypass temporaneo per l'apporto di sangue al cervello durante l'intervento) e viene applicato quando indicato un Patch di allargamento in PTFE.



- 1) Arteriotomia ed endoarteriectomia
- 2) Placca carotidea
- 3) Inserimento dello shunt
- 4) Patch con shunt inserito
- 5) Patch in P.T.F.E.

Pazienti con stenosi aterosclerotica biforcazione carotidea associata a coiling

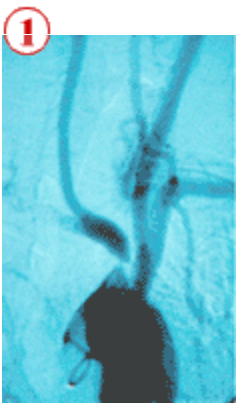
Endoarteriectomia per eversione + reimpianto bulbo arteria carotide interna su carotide comune e



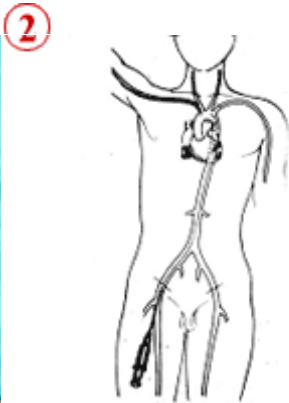
- 1) Stenosi arteria vertebrale
- 2) Schema reimpianto art. vertebrale su arteria carotide comune.
- 3) AGF reimpianto a. vertebrale su a. carotide comune.

Lesioni tronchi sovraaortici (furto di succlavia, ostio carotide comune, tronco anonimo)

a) Stenosi: angioplastica e stenting per via percutanea transfemorale



1



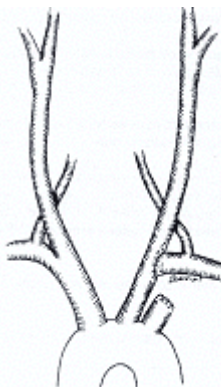
2



3

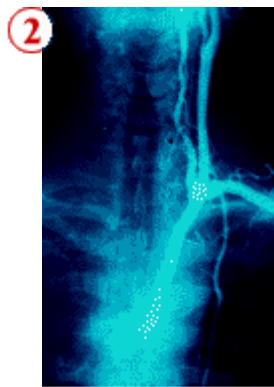
- 1) Stenosi tronco anonimo.
- 2) Schema PTA tronco anonimo.
- 3) Controllo angiografico post PTA tronco anonimo.

b) Obliterazione: reimpianto arteria succlavia su arteria carotide comune, reimpianto arteria carotide comune su arteria succlavia, by-pass tronco anonimo in protesi dacron collagenata .

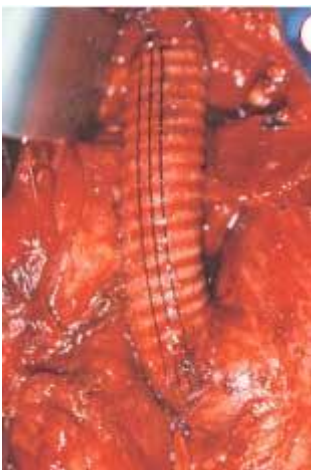


1

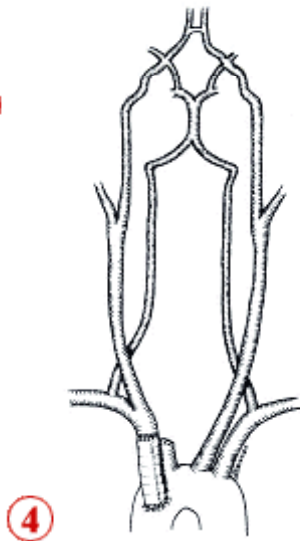
- 1) Schema reimpianto succlavia su a. carotide comune.
- 2) Controllo angiografico dopo reimpianto a. succlavia su a. carotide comune.



2

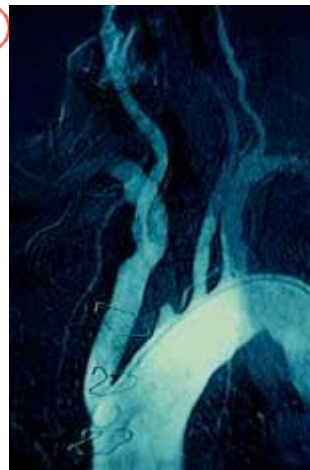


3



4

5



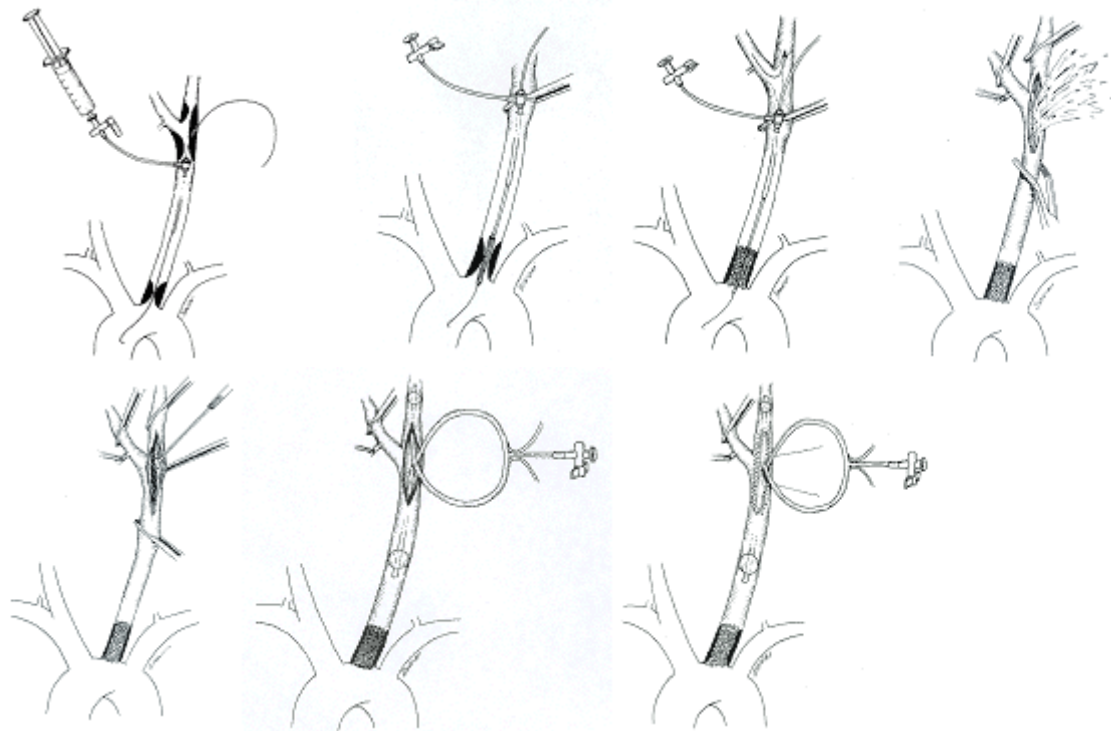
- 3) By-pass tronco anonimo in protesi collagenata.
- 4) Schema by-pass tronco anonimo in protesi collagenata.
- 5) Controllo angiografico in by-pass tronco anonimo in protesi.

Stenting carotideo con protezione cerebrale

Restenosi carotidee, stenosi carotidea in colli ostili, tracheotomia, paralisi corda vocale controlaterale, cantanti lirici, stenosi post-attinica: angioplastica + stenting carotideo per via percutanea transfemorale

Stenosi biforcazione carotide + stenosi prossimale origine carotide comune o origine tronco anonimo:

Intervento combinato endoarterectomia carotidea + angioplastica e stenting tronco sovraaortico per via retrograda



Kinking carotide interna: sezione bulbo, rettilinizzazione carotide interna + reimpianto su carotide comune.



- 1) Kinking carotideo
- 2) Schema reimpianto
- 3) Reimpianto ACI su ACC

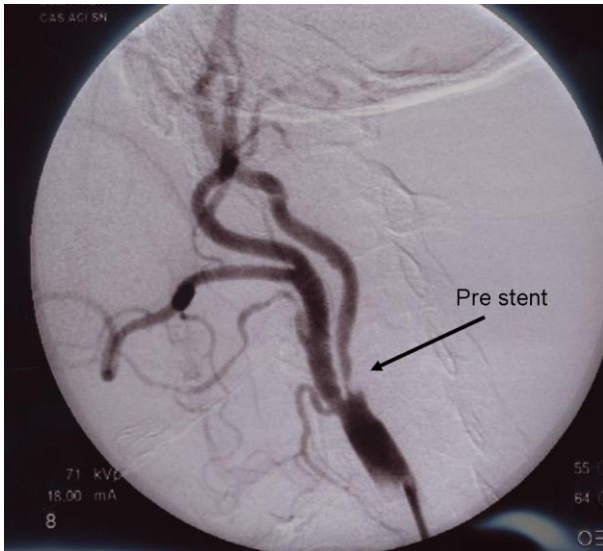


Immagine arteriografica intraoperatoria di stenosi subocclusiva all'origine dell'arteria carotide interna.

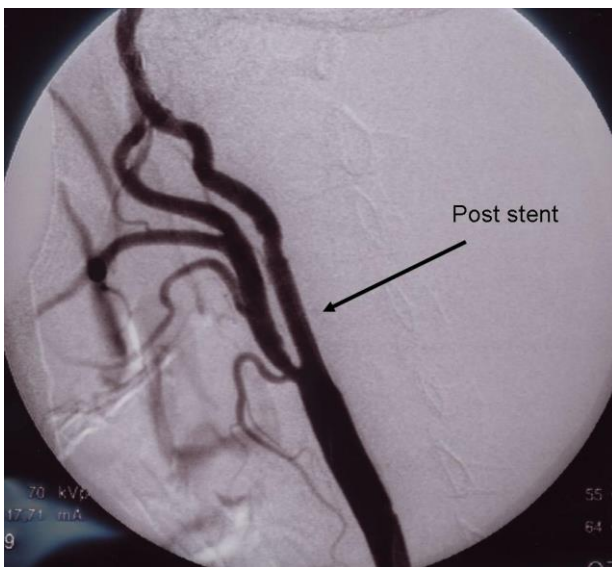
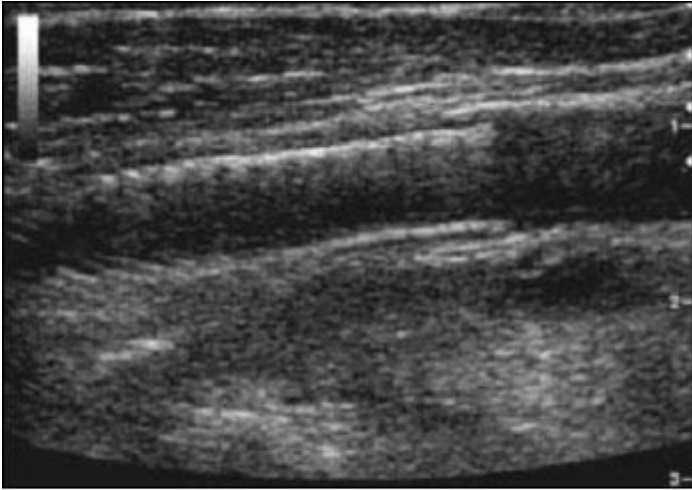


Immagine arteriografica intraoperatoria dopo posizionamento di stent sull'arteria carotide interna.

Il follow up post-operatorio si esegue mediante studio eco-doppler dei tronchi sovra-aortici.



Visualizzazione all'eccolor-Doppler di stent normoposizionato e pervio in ACI.